

Boîtier de panneau indicateur CSA



Les Spécifications:

Les boîtiers de panneaux indicateurs de zone sont des modèles de la série Alert-1 manufacturé par Amico.

Chaque boîtier de panneau indicateur de zone encastré comprend les éléments suivants: un boîtier en acier pouvant loger de deux à sept arrêts de zone avec extensions de tuyau, un cadre en aluminium et une fenêtre amovible. Les jauges sont déjà inclus.

Le boîtier de panneau indicateur est fabriqué en acier de calibre 18 avec une finition émaillée cuite blanche. Deux supports réglables en acier et fixés sur les côtés du coffret en permettent l'installation à la structure. Les supports en acier peuvent être réglés en fonction de diverses épaisseurs de murs, se situant entre 9,5 mm ($\frac{3}{8}$ po) et 30 mm ($1\text{-}\frac{3}{16}$ po) et peuvent être modifiés sur le chantier.

Le cadre de la porte est fait en aluminium anodisé et est fixé sur le boîtier arrière du coffret à l'aide des vis standards, #6 * $\frac{3}{8}$ po, et fournies par Amico. La façade amovible consiste en une fenêtre en transparente avec une tirette déjà installée en usine au centre de la fenêtre.

Pour accéder aux robinets de zone, il suffit de tirer sur l'anneau de la tirette pour retirer la fenêtre du cadre. On peut installer la fenêtre de nouveau sans utiliser d'outils, une fois les poignées des robinets installées à nouveau en position ouverte.

La fenêtre arbore une reproduction sérigraphique affichant le message suivant pour empêcher des personnes non autorisées de manipuler la panneau :

**“SOUPAPE DE CONTRÔLE POUR SYSTÈME DE GAZ MÉDICAUX
FERMEZ EN CAS D'URGENCE SEULEMENT”**

Les arrêts de zone de type clapet à bille (à 3 éléments) sont forgés en laiton chromé et sont munis de billes en laiton pour des dimensions de $\frac{1}{2}$ po à 2 po. Le siège de bille, le joint d'étanchéité et rondelle de tige sont renforcés de Teflon (PTFE), avec tige Viton et joint torique à bride. Une tige antidéflagrante est utilisée et l'arrêt de zone a une pression maximale de 600 psi (4 137 kPa). Tous les matériaux d'arrêt de zone sont compatibles avec les gaz médicaux ou le service sous vide à 29 in. Hg (98 205 kPa).

Les arrêts de zone sont actionnés par une poignée de type levier nécessitant seulement un quart de tour d'une position complètement ouverte à une position complètement fermée.

Tous les arrêts de zone sont munis d'extensions de tuyau de cuivre nettoyés et dégraissés de type "K" de longueur suffisante pour dépasser les côtés du boîtier.

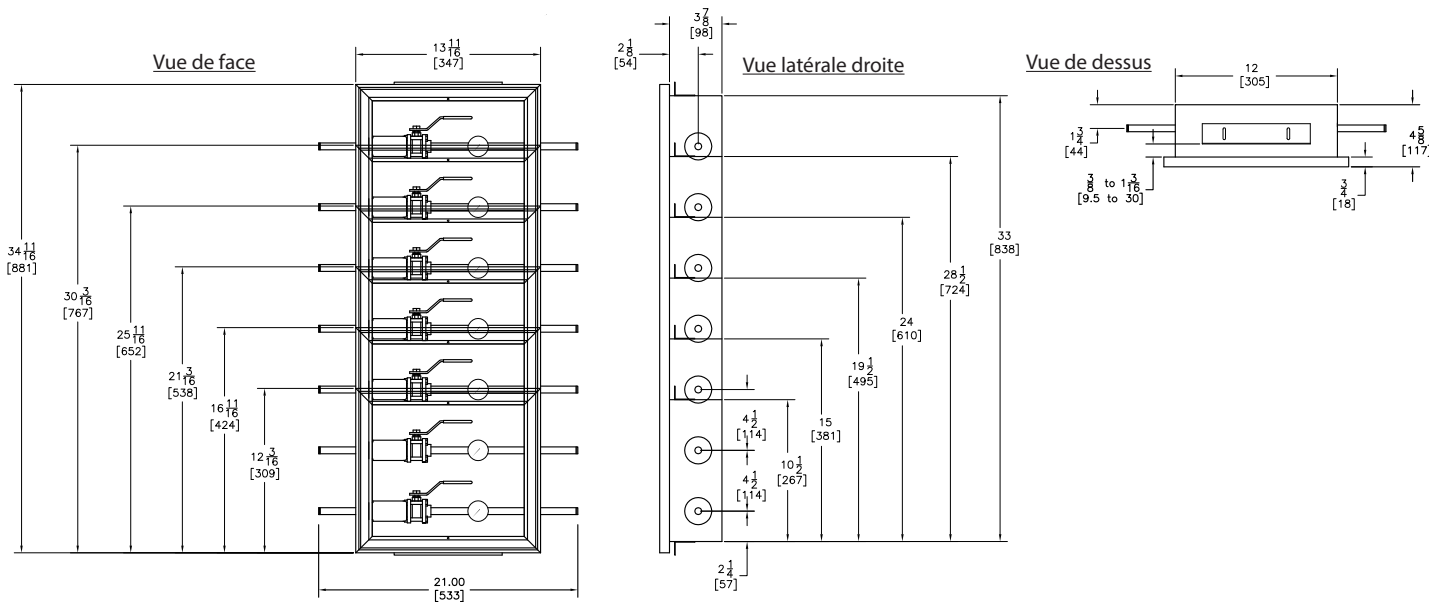
Chaque arrêt de zone comprend une plaque d'identification rivetée au boîtier du panneau indicateur de zone afin de pouvoir y appliquer une étiquette d'identification de gaz médical approuvée. Un paquet d'étiquettes pouvant être installé par l'utilisateur est fourni avec chaque panneau indicateur de zone.

Les produits d'Amico sont conformes à la norme CSA Z7396.1.

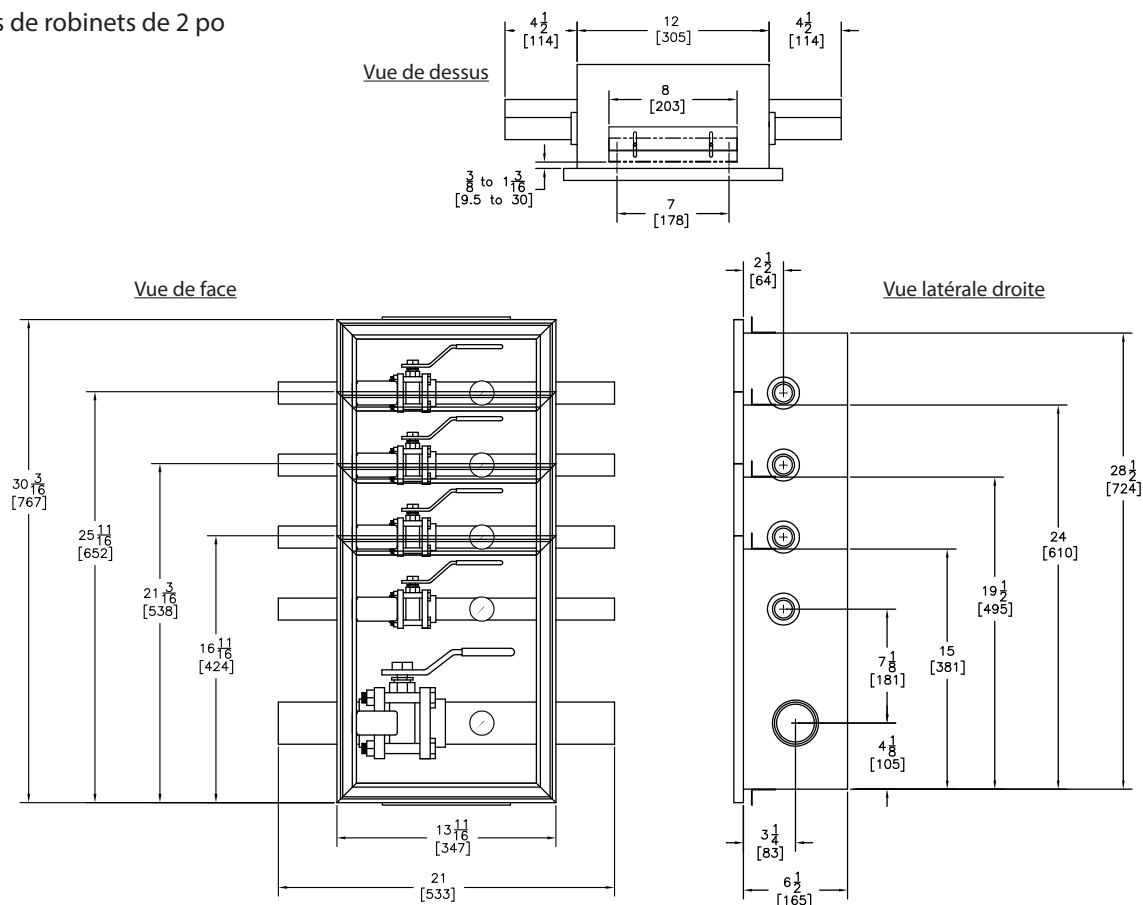
Projet

Pour coffrets de robinets de ½ po à 1-½ po

Pouce
[mm]



Pour coffrets de robinets de 2 po



les numéros de modèles

ZIL-MXXXXXXXX

La lettre "L" détermine la langue:

E = Anglais (couleurs ISO)
F = Français (couleurs ISO)

Remplacez les "X" par ce qui suit afin d'indiquer la taille:

½ po	= 1
¾ po	= 2
1 po	= 3
1-¼ po	= 4
1-½ po	= 5
2 po	= 6

M = surveillance (avec jauge)

Exemple:

Boîtier triple avec jauge; Arrêt de zone Anglais (CSA/ISO); ½ po, ¾ po et 1-¼ po = **ZIE-M124**

NOTE:

Tous les robinets d'arrêt de zone sont à passage intégral.

Les ½ po à 1-½ po arrêts de zone du boîtier de panneau indicateur multizones sont installés dans un boîtier de 3-7/8 po de profondeur.

Les arrêts de zone de 1-½ po ou plus ont un espace vide au-dessus des robinets.

Exemple:

Un boîtier avec arrêt de zone de ½ po, ¾ po et 1-½ po nécessite 4 trous et non 3 trous.

L'arrêt de zone de 2 po est assemblé dans un boîtier d'une profondeur de 6-½ po et peut loger jusqu'à un maximum de 5 gaz.

L'arrêt de zone de 2 po est installé au bas du boîtier. Veuillez vous référer au diagramme d'installation du boîtier indicateur de zone 2 po à la page 2.