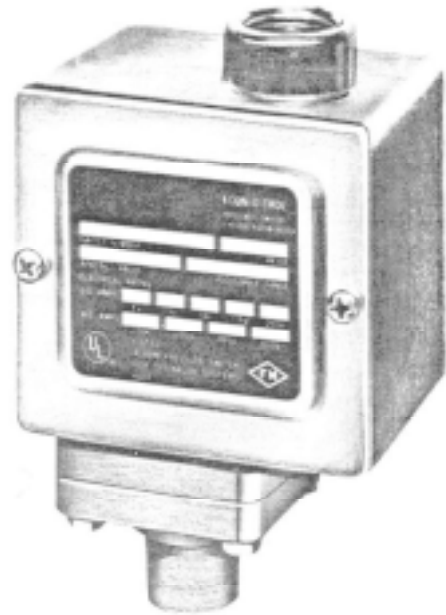


## ESPECIFICACIONES:

Interruptores de Presión para el sistema de alarma deben incorporar normas U.L. , con un receptaculo de tipo cierre instantáneo y cual efectua un elemento de doble función La conexiones electricas deben ser fabricadas por un canal de conexión 1/2" para atornillar terminales en el interruptor. El interruptor puede ser cableado normalmente abierto o cerrado. La Electricidad debe ser estimada a 10 amperios de 120 voltages AC.

El Interruptor de Presión debe ser examido a 1000 psi con una escala ajustable de 10 hasta 230 psi presión disminuida o 11 hasta 250 psi presión aumentada. Proporcionar un interruptor para una señal de alarma alta y un interruptor para una señal de alarma baja.

El receptaculo recinto debe ser tipo Nema 4 resistente al agua junto con un soporte montado, y con una conexión de entrada baja para el servicio de gases, 1/4" NPT y un canal de entrada alta 1/2" NPT.



## CARACTERISTICAS:

- Típicamente usado para el sistema clinico de Nitrogeno.
- Receptaculo de instrumento de tipo cierre instantáneo.
- Contactos normalmente abiertos o cerrados.
- Resistente al Agua tipo Nema 4 con soportes montados.
- Escala entre 10-250 psi.

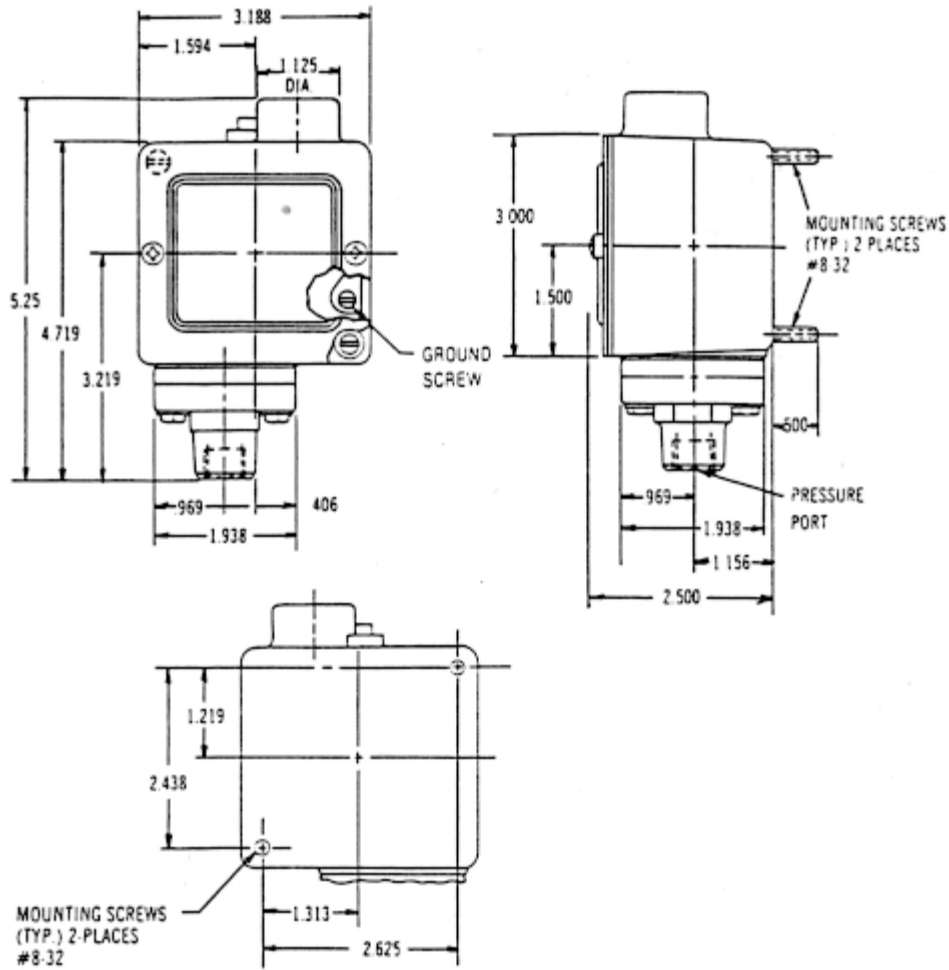
## PROYECTO:

---

---

---

## DIMENSIONES



## NUMEROS DE MODELOS

M-PRSW-NIT = Interruptor de presión para el uso con Nitrogeno.

## DISTRIBUIDO POR: