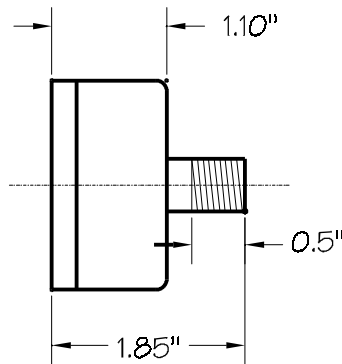
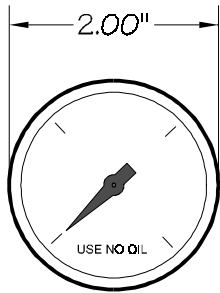
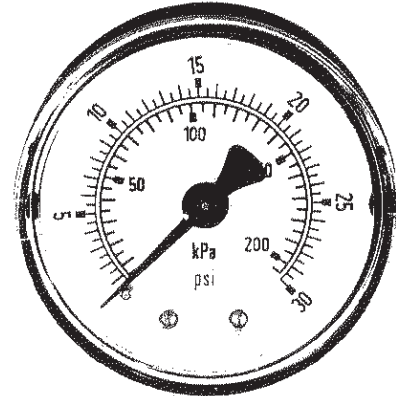


ESPECIFICACIONES:

Los Manómetros deben ser Amico serie **Alert-1**.

Cada Manometro debe tener doble escala **psi** y **kPa**.



CARACTERISTICAS:

Tamaño: 2"
Exactitud: +/- 1.5% de escala total.
ASME B40.1 Grado B

Escala: 0 - 30" Vacío [-100 - 0 kPa]
0 - 100 psi [0 - 700 kPa]
0 - 300 psi [0-200 kPa]

Temperatura: Ambiente: -13 °F to 140 °F
Media: max. 140 °F

Conexión: 1/8" NPT Center Back

Tubo Bourdon: Cobre ligado
Movimiento: Cobre ligado
Esfera: Plastico blanco con parador de clavija.
Manecilla: Aluminio negro.
Caja: Acero negro.
Ventanilla: acrylica.

NUMEROS DE MODELOS:

Vacío(0-30" Hg) : **V-X-GAUGE-VAC**
Gas (0-100 psi) : **V-X-GAUGE-100**
Nitrógeno (0-300 psi) : **V-X-GAUGE-300**

PROYECTO:
