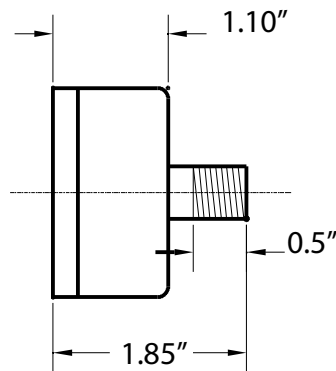
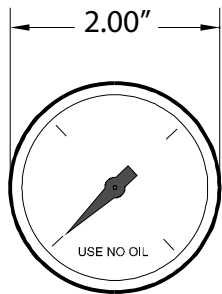


# les spécifications

Les jauges indicatrices de pression sont de la série Alert 1 de Amico.

On retrouve deux échelles de valeur, soit psi et kPa pour la pression et Hg et kPa pour l'aspiration médicale.



# les caractéristiques

- Taille: 2"
- Précision: +/- 1.5% à pleine échelle ASME B40.1 Grade B
- Plages:
 

0 - 30" Vac	[-100 - 0 kPa]
0 - 100 psi	[0 - 700 kPa]
0 - 300 psi	[0 - 2000 kPa]
- Température: Ambiante: -13 °F à 140 °F  
Media: Max. 140 °F
- Connexion: 1/8" Mâle NPT- centre arrière
- Tube Bourdon: Alliage de cuivre  
Mouvement: Alliage de cuivre  
Cadran: Plastique blanc & butoir  
Pointeur: Aluminium noir  
Boîtier: Acier noir
- Fenêtre: Acrylique et à enclenchement

# les numéros de modèles

Aspiration Medicale (0-30" Hg)	:V-X-GAUGE-VAC
Gaz (0-100 psi)	:V-X-GAUGE-100
Azote (0-300 psi)	:V-X-GAUGE-300

projet

---



---



---

représenté par: